

入会のご案内

アクティブシニアコミュニティ
アイランドクラブ 小谷流沢
— 本館 —

ご入会いただける方

〔1〕 男性65歳～79歳未満、
女性60歳～79歳未満まで

〔2〕 自立した日常生活を営むことができる方

〔3〕 健康保険、介護保険にご加入の方

〔4〕 原則として会員1名につき身元引受人1
名を定められる方(会員より年齢が若く、
国内に居住し連絡が取れる方)

※2名でのご入会も可能です

ご入会までの流れについて

STEP
01

ご相談・お問い合わせ

アイランドクラブ 小谷流沢 本館での生活やご入会までの流れなど、皆様のご質問や疑問にお答えさせていただきます。

STEP
02

現地内覧会

お部屋の間取りや共用スペース、眺望等をご覧いただき、ご入会条件や費用、サービス内容等のご説明をさせていただきます。

STEP
03

入会申込受付

ご希望のお部屋をお選びいただき、「入会申込書」等必要書類をご提出いただきます。

STEP
04

書類審査

ご提出いただいた必要書類をもとに、アイランドクラブ 小谷流沢 本館での生活に支障がないか審査させていただきます。

STEP
05

入会契約

ご契約内容を十分にご理解いただいた上で、正式にご契約となります。ご契約後、ご利用開始日の2週間前までに必要な費用をお振り込みいただきます。

STEP
06

ご入会

スタッフ一同、心よりお待ちしております。

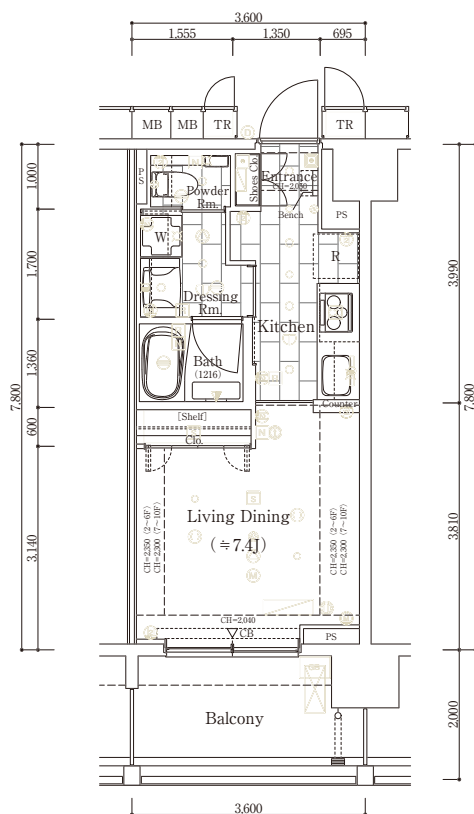
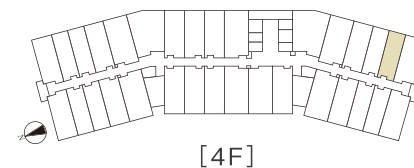
A1 TYPE(2-10F)

1R ROOM

専有面積 **28.71**㎡(約8.68坪) [トランクルーム面積含む]

バルコニー面積 **7.20**㎡(約2.17坪)

トランクルーム面積 **0.63**㎡(約0.19坪)



■月額費用(405号室) / お一人様でご利用の場合

総額	内訳
月額費用 101,000 円～ (税込)	共益費 17,400円～ (非課税) サポートフィー(一律) 77,000円 (税込) 環境整備費(一律) 6,600円 (税込)

■一括支払金(405号室) / お一人様でご利用の場合

総額	内訳
一括支払金総額 22,336,000 円～ (税込)	入会金(一律) 2,200,000円 (税込) 預託金(一律) 8,000,000円 (非課税) 敷金 (月額利用料の10か月分) 1,480,000円～ (非課税) 月額利用料の6年分 / 12年分 10,656,000円～ (非課税)

【月額費用について】

- ※「共益費」は、お部屋により異なります。
- ※「サポートフィー」は、コンシェルジュ、緊急対応、健康相談、安否確認、共用部施設運営、コミュニティ活動運営、館内Wi-Fiサービス等のサービス費用に充当します。
- ※「環境整備費」は、施設敷地内の環境整備に伴う植栽園芸維持管理費用等に充当します。
- ※上記は、お一人様利用の場合の金額となります。共同利用者の場合、「共益費」は不要です。ただし「サポートフィー」・「環境整備費」については、追加料金が必要となります。

【一括支払金について】

- ※「入会金」は、当施設に居住し、専有部および共用施設等を利用する会員権利を購入する費用となります。
- ※「預託金」は、会員資格および利用権を保証するために入会時にお預かりする一時金となります。契約の解約、解除時には全額一括で返金いたします。会員の責による敷金で賄えない損失が発生した場合は預託金から充当いたします。
- ※「敷金」は、月額費用等の未払いや退去時の原状回復費用に備えての担保金となります。月額利用料の10か月分となります。
- ※上記は、お一人様利用の場合の金額となります。共同利用者の場合、「入会金」・「預託金」は、それぞれ主契約者と同額となります。「月額利用料(6年分 / 12年分)」・「敷金」は不要です。

- ※玄関・シューズインクローゼット・キッチン・洗面所・トイレ床素材・・・3F:クッションフロア(タイル目地はございません)、4F～10F:タイル
- ※バルコニー手摺は階数や場所により異なります。
- ※縦樋・ルーフトレインの位置は階数で異なります。
- ※TR・MBの位置は階数で異なります。

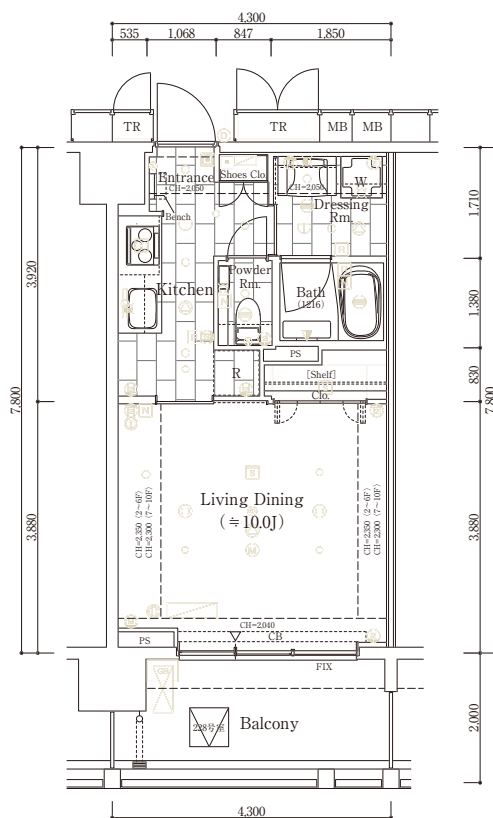
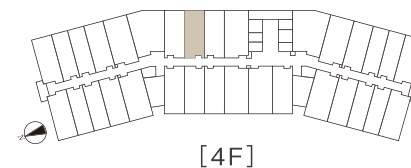
B1 TYPE(2-10F)

1ROOM

専有面積 **34.58**m²(約10.46坪) [トランクルーム面積含む]

バルコニー面積 **8.60**m²(約2.60坪)

トランクルーム面積 **1.04**m²(約0.31坪)



■月額費用(430号室) / お一人様でご利用の場合

総額	内訳
月額費用 104,500 円~ (税込)	共益費 20,900円~ (非課税) サポートフィー(一律) 77,000円 (税込) 環境整備費(一律) 6,600円 (税込)

■一括支払金(430号室) / お一人様でご利用の場合

総額	内訳
一括支払金総額 24,386,000 円~ (税込)	入会金(一律) 2,200,000円 (税込) 預託金(一律) 8,000,000円 (非課税) 敷金(月額利用料の10か月分) 1,730,000円~ (非課税) 月額利用料の6年分 / 12年分 12,456,000円~ (非課税)

【月額費用について】

- ※「共益費」は、お部屋により異なります。
- ※「サポートフィー」は、コンシェルジュ、緊急対応、健康相談、安否確認、共用部施設運営、コミュニティ活動運営、館内Wi-Fiサービス等のサービス費用に充当します。
- ※「環境整備費」は、施設敷地内の環境整備に伴う植栽園芸維持管理費用等に充当します。
- ※上記は、お一人様利用の場合の金額となります。共同利用者の場合、「共益費」は不要です。ただし「サポートフィー」・「環境整備費」については、追加料金が必要となります。

【一括支払金について】

- ※「入会金」は、当施設に居住し、専有部および共用施設等を利用する会員権利を購入する費用となります。
- ※「預託金」は、会員資格および利用権を保証するために入会時にお預かりする一時金となります。契約の解約、解除時には全額一括で返金いたします。会員の責による敷金で賄えない損失が発生した場合は預託金から充当いたします。
- ※「敷金」は、月額費用等の未払いや退去時の原状回復費用に備えての担保金となります。月額利用料の10か月分となります。
- ※上記は、お一人様利用の場合の金額となります。共同利用者の場合、「入会金」・「預託金」は、それぞれ主契約者と同等となります。「月額利用料(6年分 / 12年分)」・「敷金」は不要です。

※玄関・シューズインクローゼット・キッチン・洗面所・トイレ床素材・・・3F:クッションフロア

(タイル目地はございません)、4F~10F:タイル

※バルコニー手摺は階数や場所により異なります。

※縦樋・ルーフトレインの位置は階数で異なります。

※TR・MBの位置は階数で異なります。

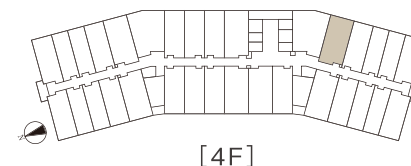
C1 TYPE(2-10F)

1LDK

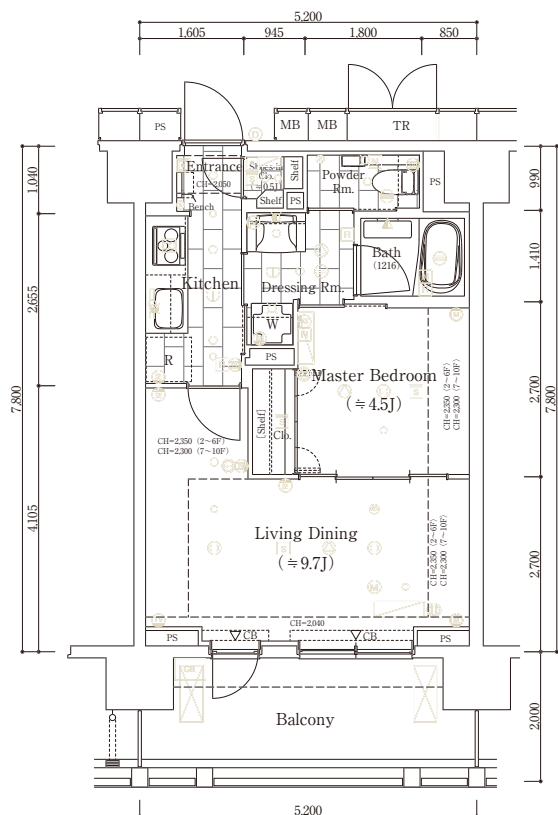
専有面積 **41.66**m²(約12.60坪) [トランクルーム面積含む]

バルコニー面積 **10.40**m²(約3.14坪)

トランクルーム面積 **1.10**m²(約0.33坪)



[4F]



■月額費用(402号室) / お一人様でご利用の場合

総額	内訳
月額費用 108,800 円～ (税込)	共益費 25,200円～ (非課税) サポートフィー(一律) 77,000円 (税込) 環境整備費(一律) 6,600円 (税込)

■一括支払金(402号室) / お一人様でご利用の場合

総額	内訳
一括支払金総額 27,092,000 円～ (税込)	入会金(一律) 2,200,000円 (税込) 預託金(一律) 8,000,000円 (非課税) 敷金(月額利用料の10か月分) 2,060,000円～ (非課税) 月額利用料の6年分 / 12年分 14,832,000円～ (非課税)

【月額費用について】

- ※「共益費」は、お部屋により異なります。
- ※「サポートフィー」は、コンシェルジュ、緊急対応、健康相談、安否確認、共用部施設運営、コミュニティ活動運営、館内Wi-Fiサービス等のサービス費用に充当します。
- ※「環境整備費」は、施設敷地内の環境整備に伴う植栽園芸維持管理費用等に充当します。
- ※上記は、お一人様利用の場合の金額となります。共同利用者の場合、「共益費」は不要です。ただし「サポートフィー」・「環境整備費」については、追加料金が必要となります。

【一括支払金について】

- ※「入会金」は、当施設に居住し、専有部および共用施設等を利用する会員権利を購入する費用となります。
- ※「預託金」は、会員資格および利用権を保証するために入会時にお預かりする一時金となります。契約の解約、解除時には全額一括で返金いたします。会員の責による敷金で賄えない損失が発生した場合は預託金から充当いたします。
- ※「敷金」は、月額費用等の未払いや退去時の原状回復費用に備えての担保金となります。月額利用料の10か月分となります。
- ※上記は、お一人様利用の場合の金額となります。共同利用者の場合、「入会金」・「預託金」は、それぞれ主契約者と同額となります。「月額利用料(6年分 / 12年分)」・「敷金」は不要です。

※玄関・シューズインクローゼット・キッチン・洗面所・トイレ床素材…3F:クッションフロア(タイル目地はございません)、4F～10F:タイル

※バルコニー手摺は階数や場所により異なります。

※縦樋・ルーフトレインの位置は階数で異なります。

※TR・MBの位置は階数で異なります。

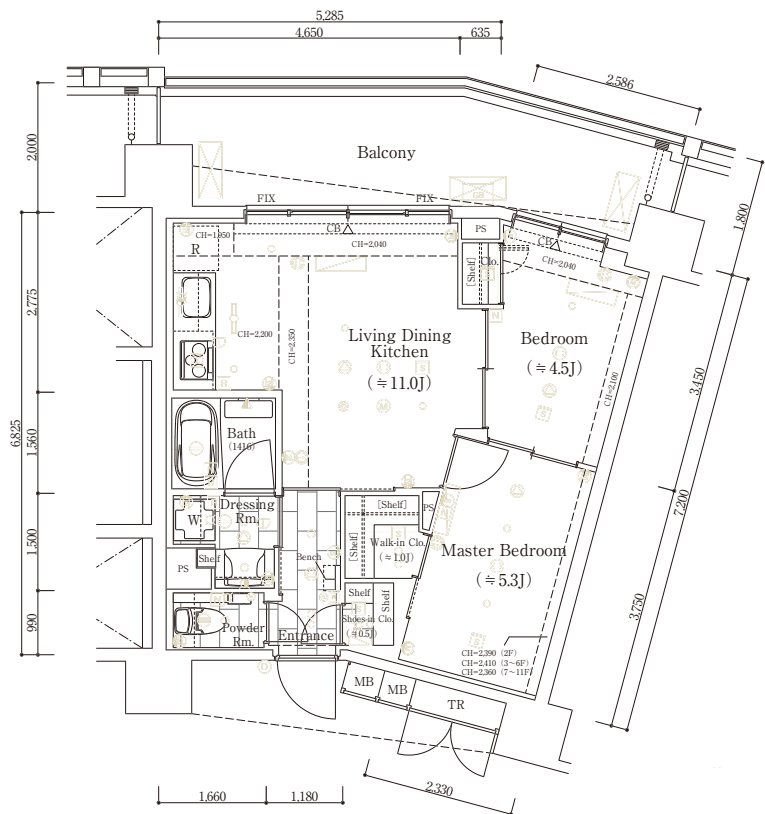
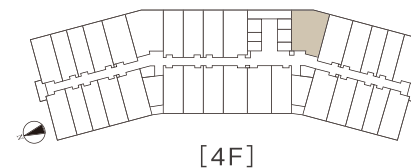
D1R_{TYPE(2-10F)}

2LDK

専有面積 **49.30**m²(約14.91坪) [トランクルーム面積含む]

バルコニー面積 **15.54**m²(約4.70坪)

トランクルーム面積 **1.10**m²(約0.33坪)



■月額費用(401号室) / お一人様でご利用の場合

総額	内訳	
月額費用	共益費	29,800円～ (非課税)
113,400円～ (税込)	サポートフィー(一律)	77,000円 (税込)
	環境整備費(一律)	6,600円 (税込)

■一括支払金(401号室) / お一人様でご利用の場合

総額	内訳	
一括支払金総額 30,208,000円～ (税込)	入会金(一律)	2,200,000円 (税込)
	預託金(一律)	8,000,000円 (非課税)
	敷金 (月額利用料の10か月分)	2,440,000円～ (非課税)
	月額利用料の6年分 /12年分	17,568,000円～ (非課税)

【月額費用について】

- ※「共益費」は、お部屋により異なります。
- ※「サポートフィー」は、コンシェルジュ、緊急対応、健康相談、安否確認、共用部施設運営、コミュニティ活動運営、館内Wi-Fiサービス等のサービス費用に充当します。
- ※「環境整備費」は、施設敷地内の環境整備に伴う植栽園芸維持管理費用等に充当します。
- ※上記は、お一人様利用の場合の金額となります。共同利用者の場合、「共益費」は不要です。ただし「サポートフィー」・「環境整備費」については、追加料金が必要となります。

【一括支払金について】

- ※「入会金」は、当施設に居住し、専有部および共用施設等を利用する会員権利を購入する費用となります。
- ※「預託金」は、会員資格および利用権を保証するために入会時にお預かりする一時金となります。契約の解約、解除時には全額一括で返金いたします。会員の責による敷金で賄えない損失が発生した場合は預託金から充当いたします。
- ※「敷金」は、月額費用等の未払いや退去時の原状回復費用に備えての担保金となります。月額利用料の10か月分となります。
- ※上記は、お一人様利用の場合の金額となります。共同利用者の場合、「入会金」・「預託金」は、それぞれ主契約者と同額となります。「月額利用料(6年分/12年分)」・「敷金」は不要です。

※玄関・シューズインクローゼット・キッチン・洗面所・トイレ床素材…3F:クッションフロア
(タイル目地はございません)、4F~10F:タイル

※バルコニー手摺は階数や場所により異なります。

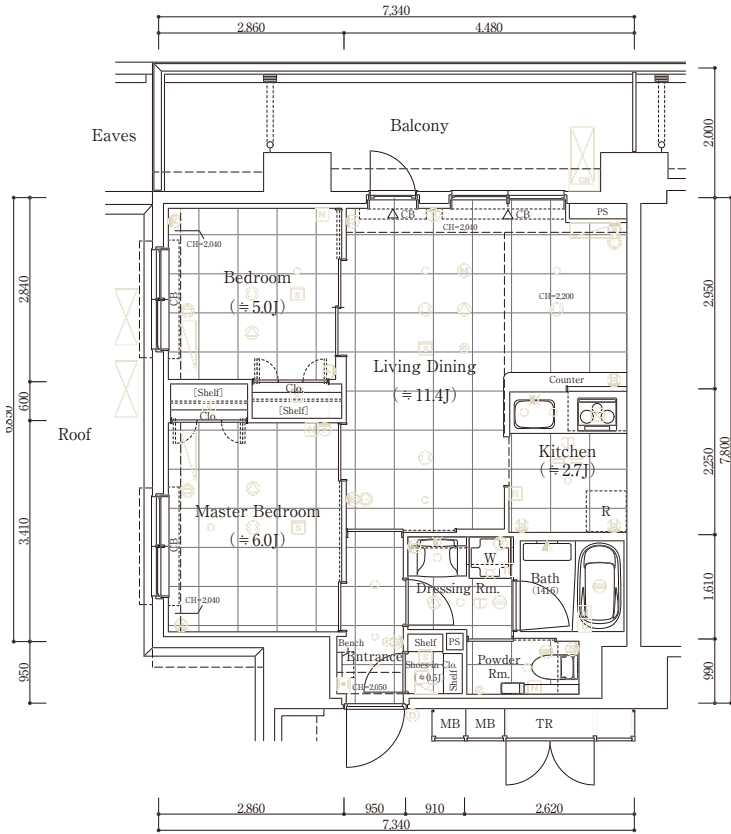
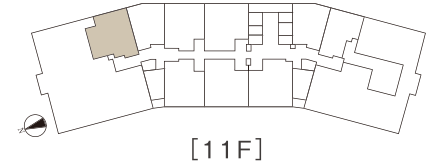
※縦樋・ルーフトレインの位置は階数で異なります。

※TR・MBの位置は階数で異なります。

E1R TYPE(11F)

2LDK

専有面積 **56.72**m²(約17.15坪) [トランクルーム面積含む]
 バルコニー面積 **14.68**m²(約4.44坪)
 トランクルーム面積 **1.10**m²(約0.33坪)



■月額費用(1106号室) / お一人様でご利用の場合

総額	内訳	
月額費用	共益費	34,300円～ (非課税)
117,900円～ (税込)	サポートフィー(一律)	77,000円 (税込)
	環境整備費(一律)	6,600円 (税込)

■一括支払金(1106号室) / お一人様でご利用の場合

総額	内訳	
一括支払金総額	入会金(一律)	2,200,000円 (税込)
38,900,000円～ (税込)	預託金(一律)	8,000,000円 (非課税)
	敷金 (月額利用料の10か月分)	3,500,000円～ (非課税)
	月額利用料の6年分 / 12年分	25,200,000円～ (非課税)

【月額費用について】

- ※「共益費」は、お部屋により異なります。
- ※「サポートフィー」は、コンシェルジュ、緊急対応、健康相談、安否確認、共用部施設運営、コミュニティ活動運営、館内Wi-Fiサービス等のサービス費用に充当します。
- ※「環境整備費」は、施設敷地内の環境整備に伴う植栽園芸維持管理費用等に充当します。
- ※上記は、お一人様利用の場合の金額となります。共同利用者の場合、「共益費」は不要です。ただし「サポートフィー」・「環境整備費」については、追加料金が必要となります。

【一括支払金について】

- ※「入会金」は、当施設に居住し、専有部および共用施設等を利用する会員権利を購入する費用となります。
- ※「預託金」は、会員資格および利用権を保証するために入会時にお預かりする一時金となります。契約の解約、解除時には全額一括で返金いたします。会員の責による敷金で賄えない損失が発生した場合は預託金から充当いたします。
- ※「敷金」は、月額費用等の未払いや退去時の原状回復費用に備えての担保金となります。月額利用料の10か月分となります。
- ※上記は、お一人様利用の場合の金額となります。共同利用者の場合、「入会金」・「預託金」は、それぞれ主契約者と同額となります。「月額利用料(6年分/12年分)」・「敷金」は不要です。

※玄関・シューズインクローゼット・キッチン・洗面所・トイレ床素材…3F:クッションフロア(タイル目地はございません)、4F~10F:タイル
 ※バルコニー手摺は階数や場所により異なります。
 ※縦樋・ルーフトレインの位置は階数で異なります。
 ※TR・MBの位置は階数で異なります。

F1 TYPE(11F)

2LDK

専有面積 **59.13**m²(約17.88坪) [トランクルーム面積含む]

バルコニー面積 **21.50**m²(約6.50坪)

トランクルーム面積 **1.09**m²(約0.32坪)

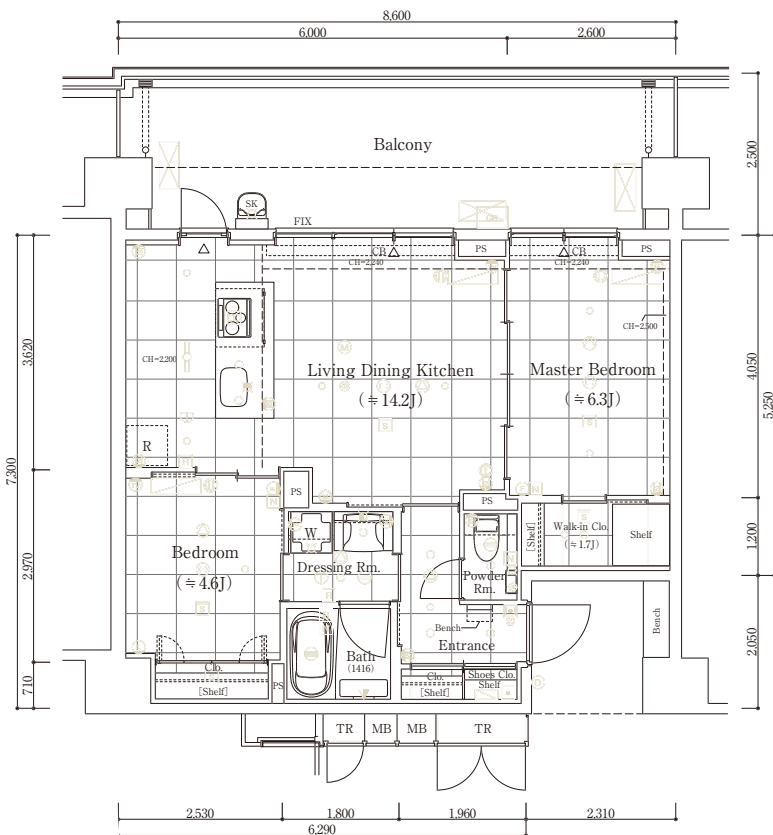


■月額費用(1108号室) / お一人様でご利用の場合

総額	内訳
月額費用 119,400 円～ (税込)	共益費 35,800円～ (非課税)
	サポートフィー(一律) 77,000円 (税込)
	環境整備費(一律) 6,600円 (税込)

■一括支払金(1108号室) / お一人様でご利用の場合

総額	内訳
一括支払金総額 40,130,000 円～ (税込)	入会金(一律) 2,200,000円 (税込)
	預託金(一律) 8,000,000円 (非課税)
	敷金 (月額利用料の10か月分) 3,650,000円～ (非課税)
	月額利用料の6年分 /12年分 26,280,000円～ (非課税)



【月額費用について】

- ※「共益費」は、お部屋により異なります。
- ※「サポートフィー」は、コンシェルジュ、緊急対応、健康相談、安否確認、共用部施設運営、コミュニティ活動運営、館内Wi-Fiサービス等のサービス費用に充当します。
- ※「環境整備費」は、施設敷地内の環境整備に伴う植栽園芸維持管理費用等に充当します。
- ※上記は、お一人様利用の場合の金額となります。共同利用者の場合、「共益費」は不要です。ただし「サポートフィー」・「環境整備費」については、追加料金が必要となります。

【一括支払金について】

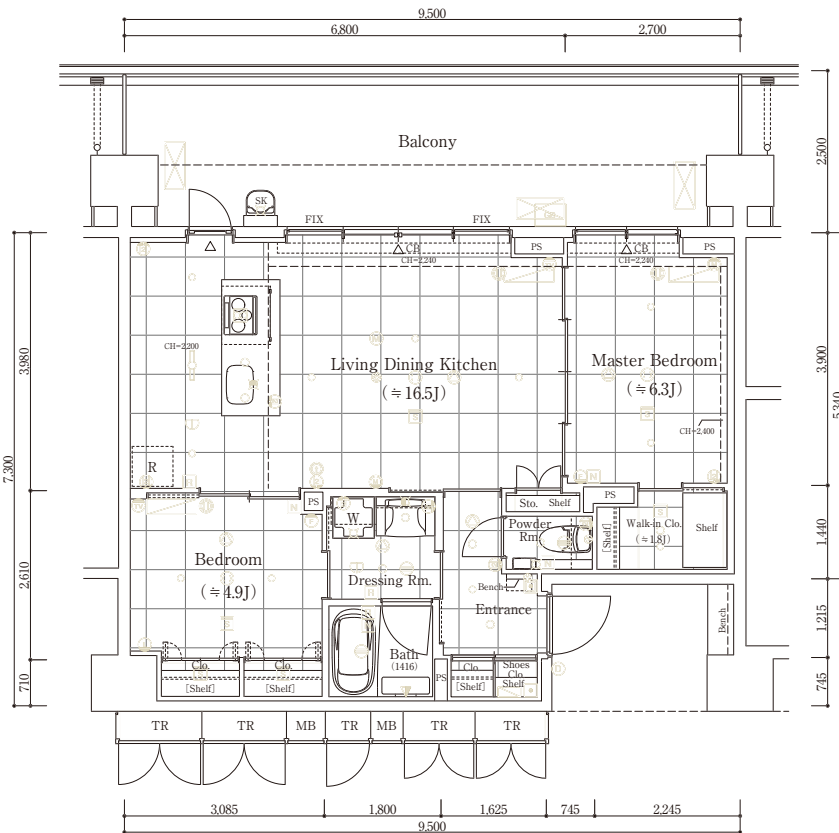
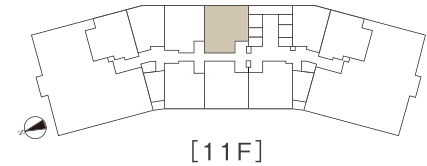
- ※「入会金」は、当施設に居住し、専有部および共用施設等を利用する会員権利を購入する費用となります。
- ※「預託金」は、会員資格および利用権を保証するために入会時にお預かりする一時金となります。契約の解約、解除時には全額一括で返金いたします。会員の責による敷金で賄えない損失が発生した場合は預託金から充当いたします。
- ※「敷金」は、月額費用等の未払いや退去時の原状回復費用に備えての担保金となります。月額利用料の10か月分となります。
- ※上記は、お一人様利用の場合の金額となります。共同利用者の場合、「入会金」・「預託金」は、それぞれ主契約者と同額となります。「月額利用料(6年分/12年分)」・「敷金」は不要です。

※玄関・シューズインクローゼット・キッチン・洗面所・トイレ床素材・・・3F:クッションフロア(タイル目地はございません)、4F～10F:タイル
 ※バルコニー手摺は階数や場所により異なります。
 ※縦樋・ルーフトレインの位置は階数で異なります。
 ※TR・MBの位置は階数で異なります。

G1R TYPE(11F)

2LDK

専有面積 **66.52**m²(約20.12坪) [トランクルーム面積含む]
 バルコニー面積 **23.75**m²(約7.18坪)
 トランクルーム面積 **3.03**m²(約0.91坪)



■月額費用(1109号室) / お一人様でご利用の場合

総額	内訳	
月額費用	共益費	40,200円～ (非課税)
123,800円～ (税込)	サポートフィー(一律)	77,000円 (税込)
	環境整備費(一律)	6,600円 (税込)

■一括支払金(1109号室) / お一人様でご利用の場合

総額	内訳	
一括支払金総額 43,902,000円～ (税込)	入会金(一律)	2,200,000円 (税込)
	預託金(一律)	8,000,000円 (非課税)
	敷金 (月額利用料の10か月分)	4,110,000円～ (非課税)
	月額利用料の6年分 /12年分	29,592,000円～ (非課税)

【月額費用について】

- ※「共益費」は、お部屋により異なります。
- ※「サポートフィー」は、コンシェルジュ、緊急対応、健康相談、安否確認、共用部施設運営、コミュニティ活動運営、館内Wi-Fiサービス等のサービス費用に充当します。
- ※「環境整備費」は、施設敷地内の環境整備に伴う植栽園芸維持管理費用等に充当します。
- ※上記は、お一人様利用の場合の金額となります。共同利用者の場合、「共益費」は不要です。ただし「サポートフィー」・「環境整備費」については、追加料金が必要となります。

【一括支払金について】

- ※「入会金」は、当施設に居住し、専有部および共用施設等を利用する会員権利を購入する費用となります。
- ※「預託金」は、会員資格および利用権を保証するために入会時にお預かりする一時金となります。契約の解約、解除時には全額一括で返金いたします。会員の責による敷金で賄えない損失が発生した場合は預託金から充当いたします。
- ※「敷金」は、月額費用等の未払いや退去時の原状回復費用に備えての担保金となります。月額利用料の10か月分となります。
- ※上記は、お一人様利用の場合の金額となります。共同利用者の場合、「入会金」・「預託金」は、それぞれ主契約者と同額となります。「月額利用料(6年分/12年分)」・「敷金」は不要です。

※玄関・シューズインクローゼット・キッチン・洗面所・トイレ床素材・・・3F:クッションフロア
 (タイル目地はございません)、4F～10F:タイル
 ※バルコニー手摺は階数や場所により異なります。
 ※縦樋・ルーフトレインの位置は階数で異なります。
 ※TR・MBの位置は階数で異なります。

安心と快適を様々な面からサポートするホスピタリティ

■ コンシェルジュサービス

・ 宅配荷物発送・受け取りサービス

宅配物のお受け取りは、宅配ボックスをご利用いただけます。宅配物の発送の際は、一時的にお預かりすることもできます。



・ インフォメーションサービス

ホテルやレストラン、アクティビティなど、八街未来都市内にある施設のご案内やご予約を承ります。また、市内外の病院やスーパーなど、暮らしに役立つ施設情報もご提供いたします。



・ タクシー手配、未来都市施設内の送迎

タクシーの予約・手配を承ります。また、アイランドクラブ 小谷流沢 本館専用のカートのご利用で、八街未来都市内の施設の移動も可能です。(予定)



・ ご家族など来客時のサポート

ご家族やご友人がお越しの際には、お食事や宿泊施設のご提案やご予約の手配も承ります。



■ セーフティサポート

・ 健康管理のサポート

希望に応じてバイタルチェックをスタッフがを行い、看護師が健康管理をサポートいたします。健康相談室では、病気に関するご相談に看護師が対応し、サポートいたします。



・ 居室内でのみまもり

居室内3か所に設置された「呼び出しボタン」を押すと管理室に直結し、スタッフが速やかに駆けつけます。また、「生活リズムセンサー」により、12時間動きを感知できない場合も通報され、スタッフがお部屋に伺います。



■ デイリーライフサポート

・ 定期便のお届け、食材や生活用品も

新聞や牛乳、ヤクルトなどの定期便の手配をサポートいたします。また、無農薬野菜や無添加食品、千葉県産の新鮮な野菜等の食材もお届けできるようにサポートいたします。



・ お部屋のお困りごと、模様替えサポート

設備の使い方がわからない時や不具合が生じた時、天井の電球交換が必要な時など、ちょっとしたお手伝いが必要な際にも、きめ細やかに対応いたします。(一部有料)



・ 毎日の家事サポートや取次、貸し出し

家事代行やハウスクリーニング、不用品の整理や買取、お部屋を彩るフラワー&グリーンサービス等の手配をサポートいたします。



・ 不在時、旅行中のお部屋サポート

お部屋の空気の入替えや水まわりの管理など、室内環境の維持をお手伝いいたします。また、ゲストの来館受付や伝言のお預かりも承ります。



月額利用料に含まれないサービス

■ 食事サービス

カロリーや栄養バランス、季節の味にこだわったお食事をご提供いたします。



- ・ 朝食 7:00-9:00(予定) / 和食、洋食をご用意
※居住者が100名を超えたらビュッフェ形式を検討いたします。
- ・ 昼食 11:30~13:30(予定) / 和食、洋食をご用意
- ・ 夕食 17:00~21:00(予定) / 和食、洋食、アラカルトをご用意
- ・ カフェ&バー (提供時間はカフェにより異なる)
- ・ カラオケルーム&バー 10:00~22:00(予定)

◎利用費は月末に集計し、月別料金としてご請求させていただきます。

■ 健康診断・ワクチン接種

- ・ 健康診断 (有料)
施設内にてご案内。
- ・ ワクチン接種 (有料)
提携病院 (医療法人徳州会四街道徳州会病院)にてご対応。



■ フィットネス

気軽にご利用いただけるフィットネスジムをご用意しています。パーソナルトレーナーによるレッスンも可。緑の眺めが広がる開放的な大浴場、女性専用のリラックスルームもございます。



[利用時間] 7:00~22:00(予定)

※ご来客の方も利用可能です。(コンシェルジュにご相談ください)

■ 駐車場サービス

- ・ 希望者に対して駐車場をご用意しております。原則として1住戸1台となります。
- ・ 来賓用駐車場もご用意しております。事前にフロントへの届け出が必要です。

■ 移動手段・付添サービス

- ・ 施設内バス (有料)
- ※個別での付添サービスは、別途ご相談ください。

アクティブシニアコミュニティ アイランドクラブ 小谷流沢－本館－

●所在地	千葉県八街市小谷流
●交通	東関道佐倉ICより12km、千葉東金道山田ICより7km
●総戸数	300戸
●敷地面積	7,597.47㎡（2024年4月25日付確認済証）
●建物面積	建築面積2,860.58㎡、延床面積19,346.98㎡、容積対象床面積14,031.82㎡（いずれも2025年5月26日付確認済証）
●構造・規模	鉄筋コンクリート造、一部鉄骨造・地下1階、地上12階
●住居専有面積	28.71㎡～66.52㎡（トランクルーム面積を含む）
●建築確認番号	第ERI-24020918号（2024年9月2日付）
●計画変更確認番号	第ERI-24039906号（2024年12月26日付）
●付帯施設	レストラン、スパ・フィットネスジム、カラオケルーム、プール・プールガーデン
●土地・建物権利形態	非所有（所有者：株式会社ユニマットアクティブシニアライフ）
●建物竣工時期	2024年5月
●利用開始時期	2026年9月（予定）
●会員権の種類	利用権方式
●入会時の要件	男性65歳～79歳未満、女性60歳～79歳未満の自立者（介護、介助を必要としない方）、入会審査がございます
●一括支払金	22,336,000円～86,928,000円（税込）（内、預託金は原則として全額返還、敷金は原状回復状況に応じて返還致します）
●会員権の譲渡又は退会の可否	利用権の譲渡・相続不可、途中退会可
●会員権の総口数及び今回募集口数	300口
●総客室数及び1室当たりの口数	300室/1口
●月額費用	101,000円～192,000円（サポートフィー・共益費・環境整備費）（税込）
●売主	株式会社ユニマットアクティブシニアライフ 東京都港区南青山二丁目12番14号 TEL.03-6555-3361
●お問い合わせ	株式会社ユニマットアクティブシニアライフ フリーダイヤル 0120-911-635 受付時間/10:00～18:00